

使用 DaVinci Resolve 作为测试序列 配合 i1D3+LightSpace ZRO 测量监视器

软件需求

操作系统: Window7 或更高版本 (64 位)
软件: LightSpace ZRO (免费版)
DaVinci Resolve

硬件需求

Window7 或更高版本的 PC (64 位)
安装达芬奇的 PC 或 Mac
BMD 上屏卡
X-Rite i1D3
SDI 线
路由器

准备工作

将装有 LightSpace 和 DaVinci Resolve 的电脑分别接入路由器

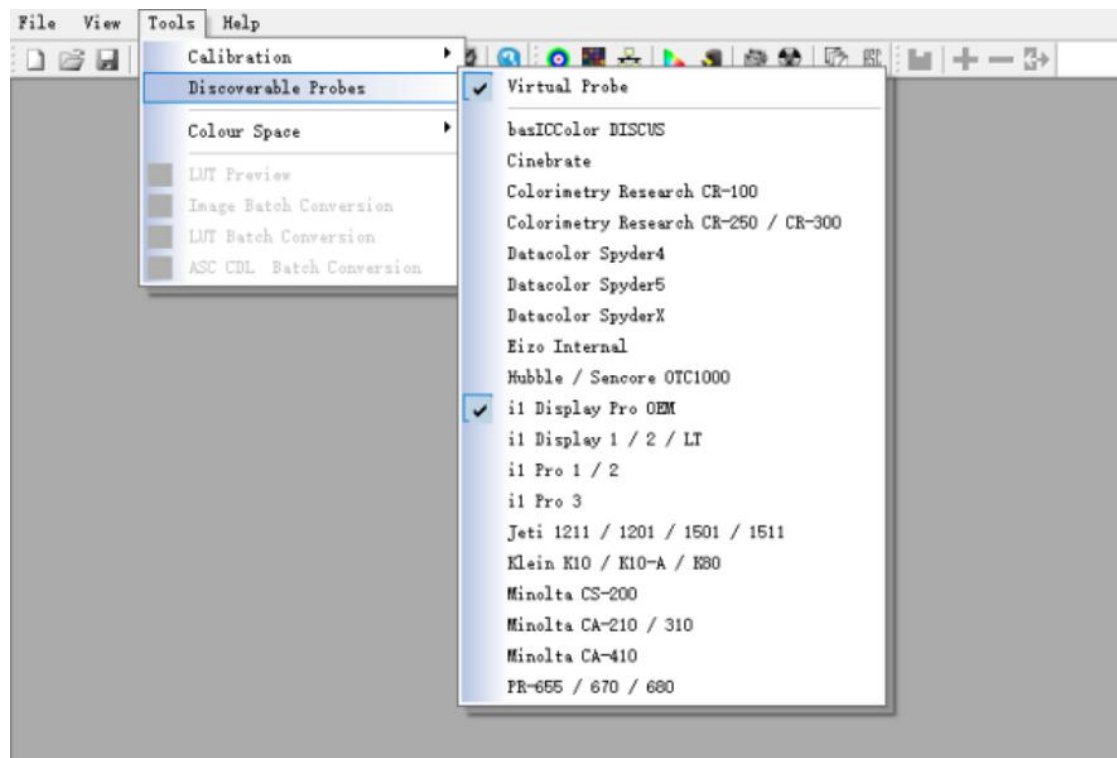
校正环境: 暗室, 减少环境光对测量数据的影响。

监视器开机预热 30 分钟以上 (LCD 面板 LED 背光机型, 如 AM210) 让监视达到稳定状态

操作流程

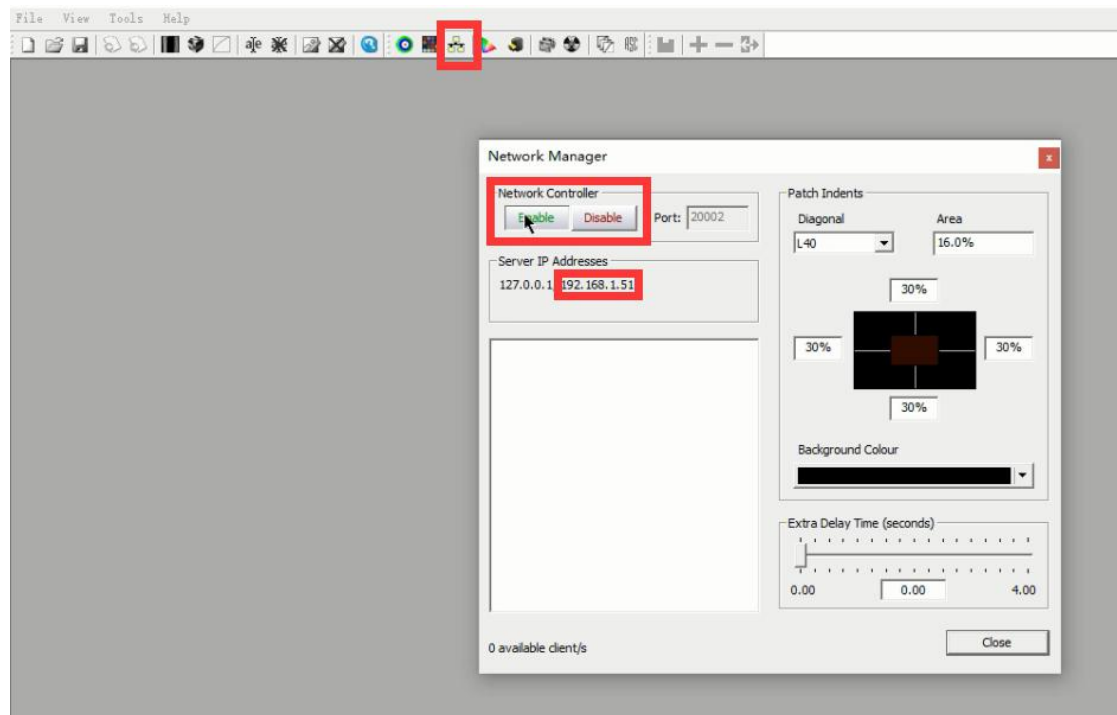
将 i1D3 连接至电脑, 打开 LightSpace

点击 Tools, 选择当前连接的仪器型号

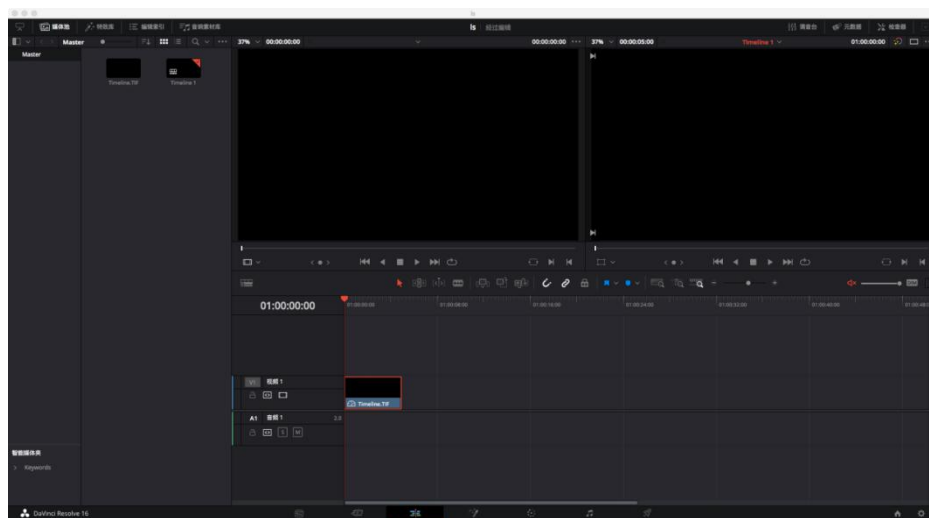


点击工具栏中的 Network Manager 按钮打开网络管理界面, 并将网络控制设置成 Enable, 记下此时的

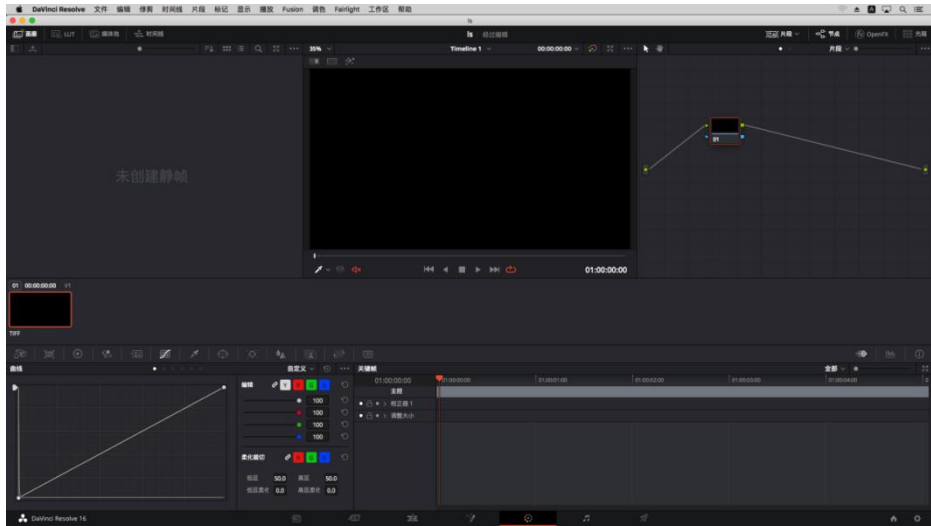
服务器 IP 地址



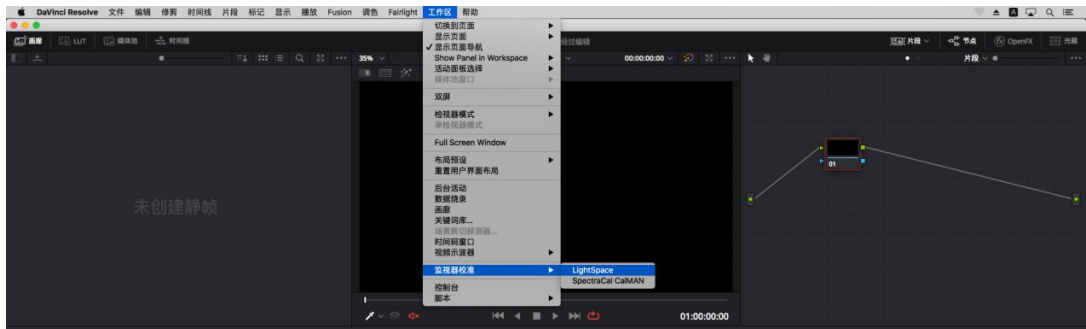
打开达芬奇，新建一个时间线



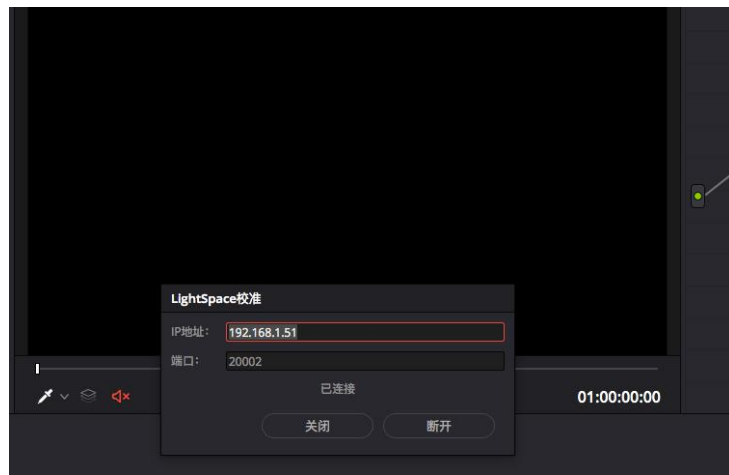
将工作区调整至调色工作界面



点击菜单栏的“工作区” → “监视器校准” → “LightSpace”



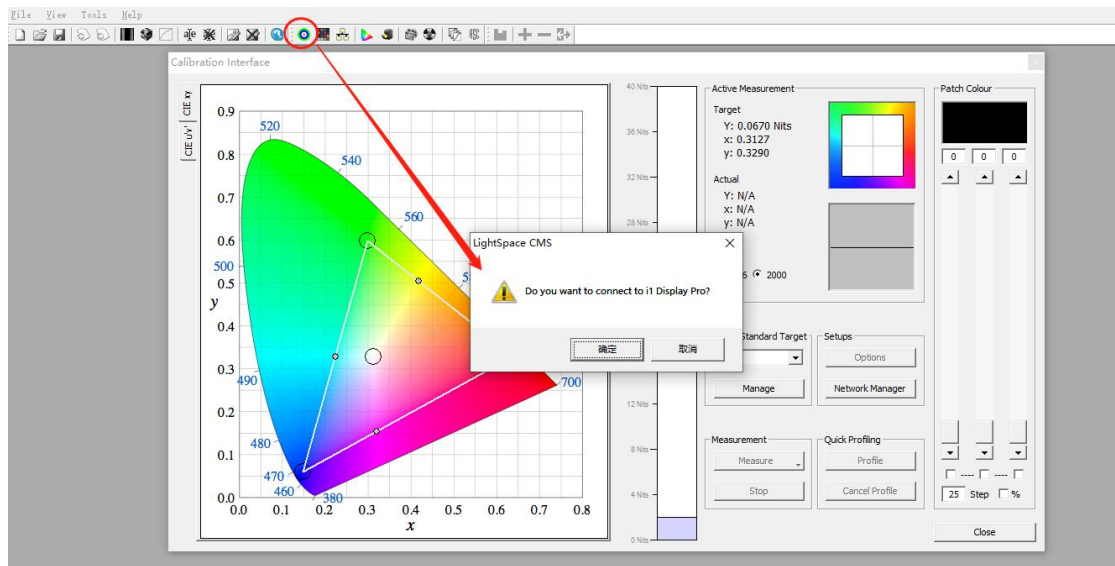
并在弹出的对话框中输入刚才的 IP，点击连接，看到连接成功的提示即可



回到 LightSpace 界面

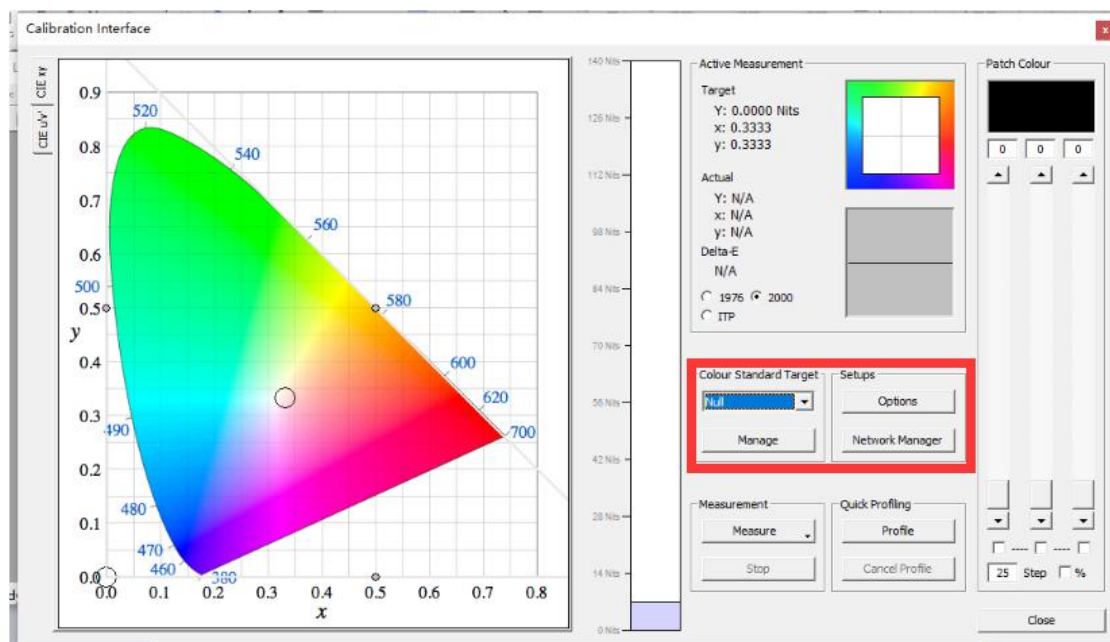
关闭 Network Manager 窗口

点击工具栏中的“Calibration Interface”

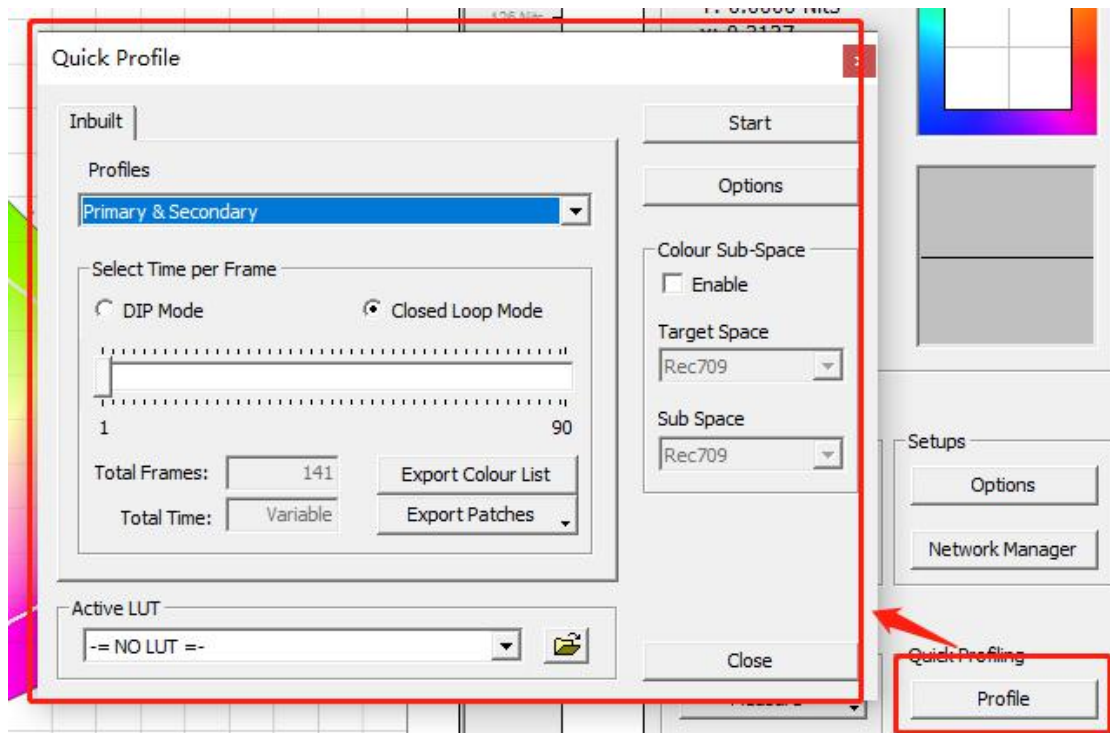


此时软件会提示您是否要连接仪器，点击确定即可

找到右侧的“Color Standard Target” 点击下拉框，选择我们需要参考的标准，我们以“REC 709”为例。选中“rec709”后点击“Profile”弹出 Quick profile 对话框



在 Profiles 下拉列表里选中需要测量测内容，用户可以根据需求选择测量的项目
这里选则“Primary & Secondary”然后点击右侧的 Option 弹出设置界面



Extra Delay Time 建议设置成 1S。

Active Probe/Reference Probe 区域可以导入或者使用仪器自主生成相关特征数据

Luminance Units 这里的 Update 测量监视器当前的对比度

完成设置后点击 OK 回到 Calibration Interface 工作窗口。

Probe Serial Number: OE-17.B-02.104666.07

Integration Time (seconds/presets): 0.25 | 0.25 | 6.00

Max Exposure Time (M-Seconds): 0.00 | 0.00 | 1.00

Sync Mode: Freq. Period BURST AIO

Extra Delay Time (seconds): 0.00 | 1.00 | 4.00

Drift Compensation Colour: Reset []

Change Probe

Active Probe / Display Data: [OE-17.B-02.104666.07] iD3

	x	y
R	0.6361	0.3332
G	0.3117	0.5875
B	0.1536	0.0630
W	0.3103	0.3259

LUM: 87.03

Reference Probe / Display Presets: Select the master reference probe / display as an offset for the active probe. [1003245] CS-200

Pre-Roll CSV Sequence: 0.000 Time per colour (Seconds)

Secondary Execution: Enable

Luminance Units: Min: 0.1285 Max: 100.8264 CR: 784.934 Update

Patch Scale: min 0 max 255 Reset

Probe Offset: x 0.0000 y 0.0000 Reset

Calibration Settings: Generic CMF Intelligent Integration 0.000 Average Low Light Measurements Enable Visible Feedback

Stabilisation (Seconds): 0.000 []

Cancel OK

点击 Start

Quick Profile

Inbuilt

Profiles: Primary & Secondary

Select Time per Frame: DIP Mode Closed Loop Mode

Total Frames: 141 Export Colour List

Total Time: Variable Export Patches

Active LUT: == NO LUT ==

Start

Options

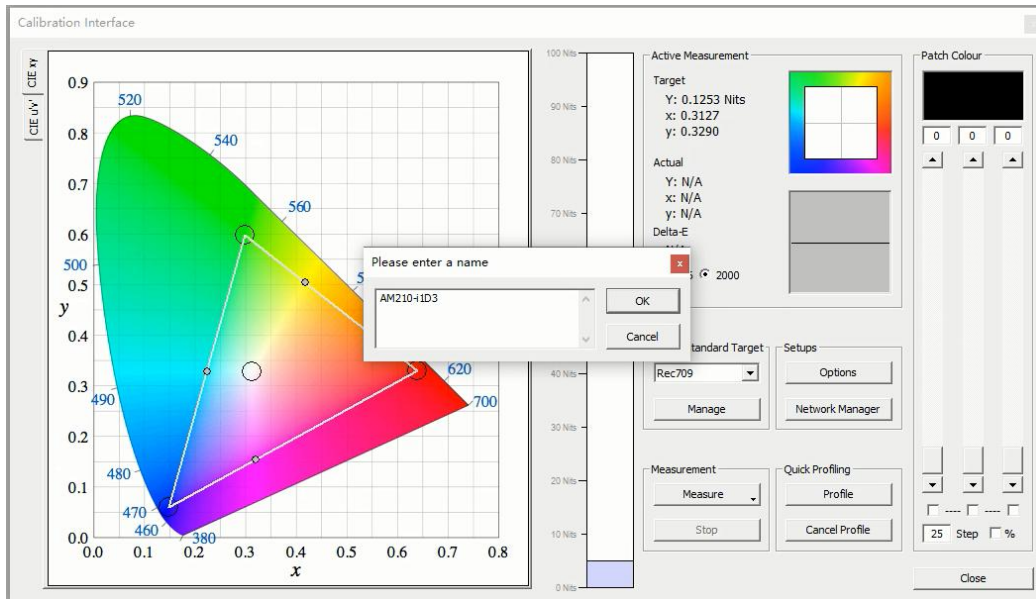
Colour Sub-Space: Enable

Target Space: Rec709

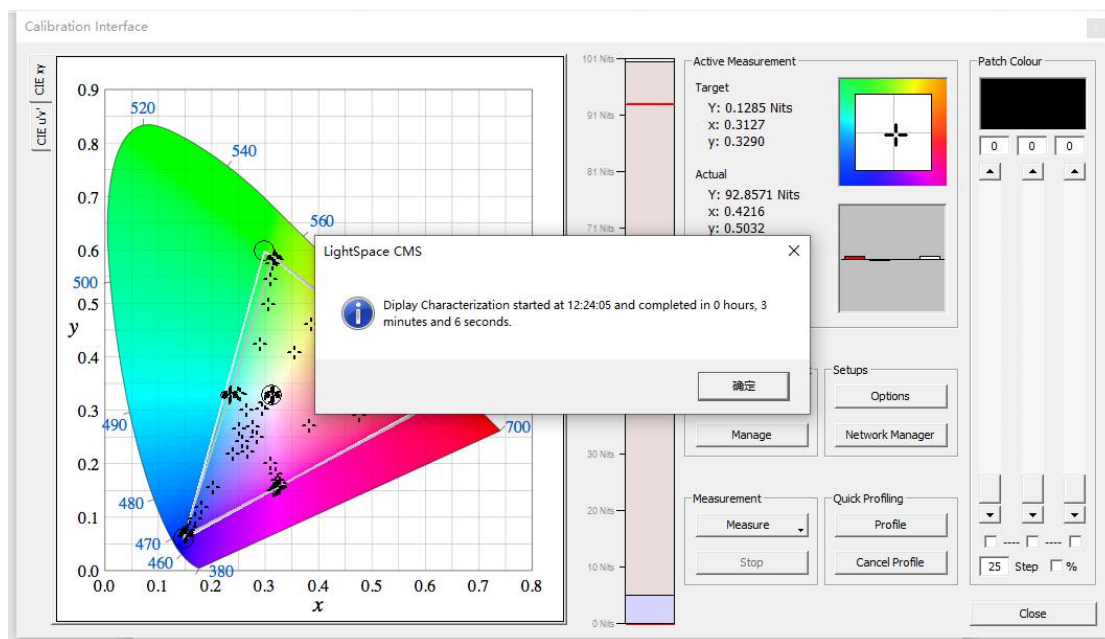
Sub Space: Rec709

Close

在弹出的对话框中输入本次测量采样的名字然后点击 OK 即可开始测量

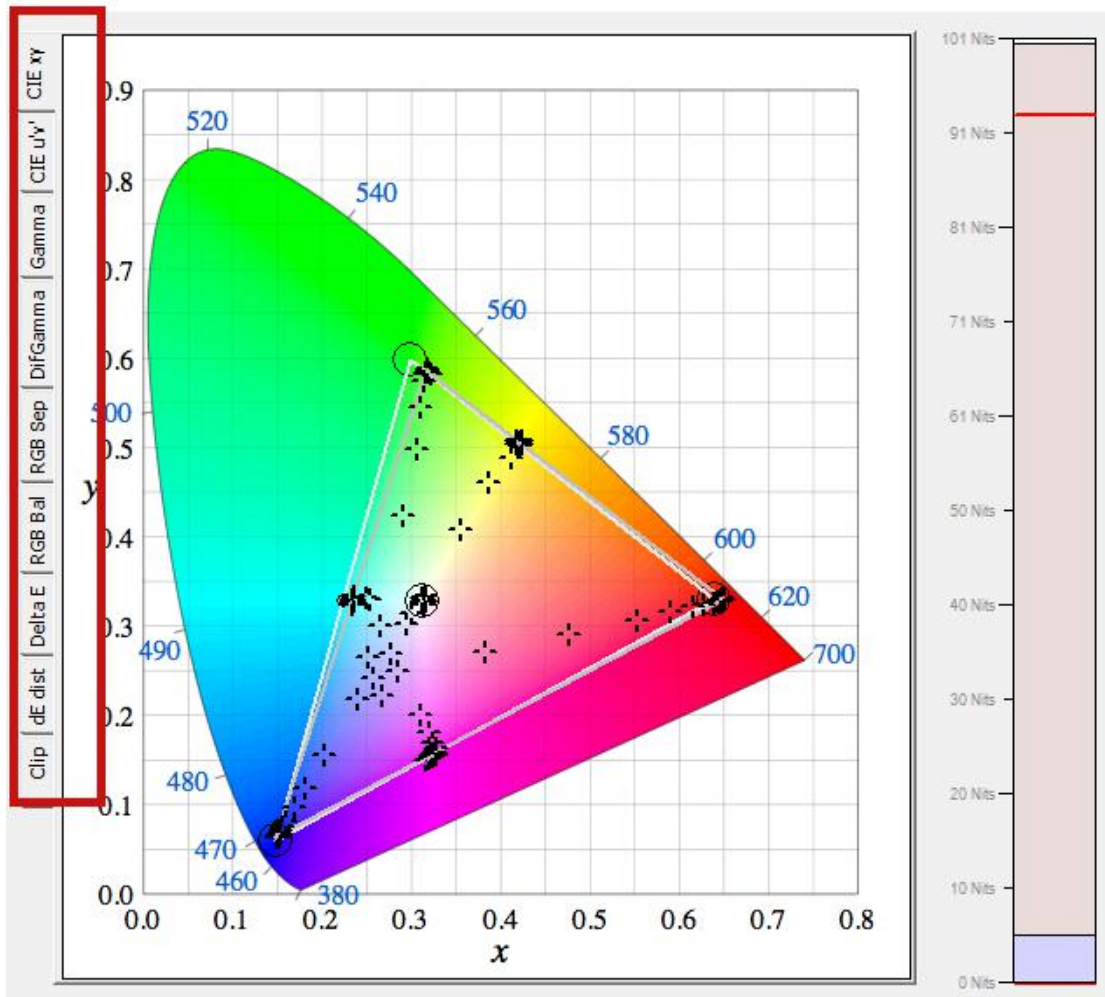


完成后点击确定

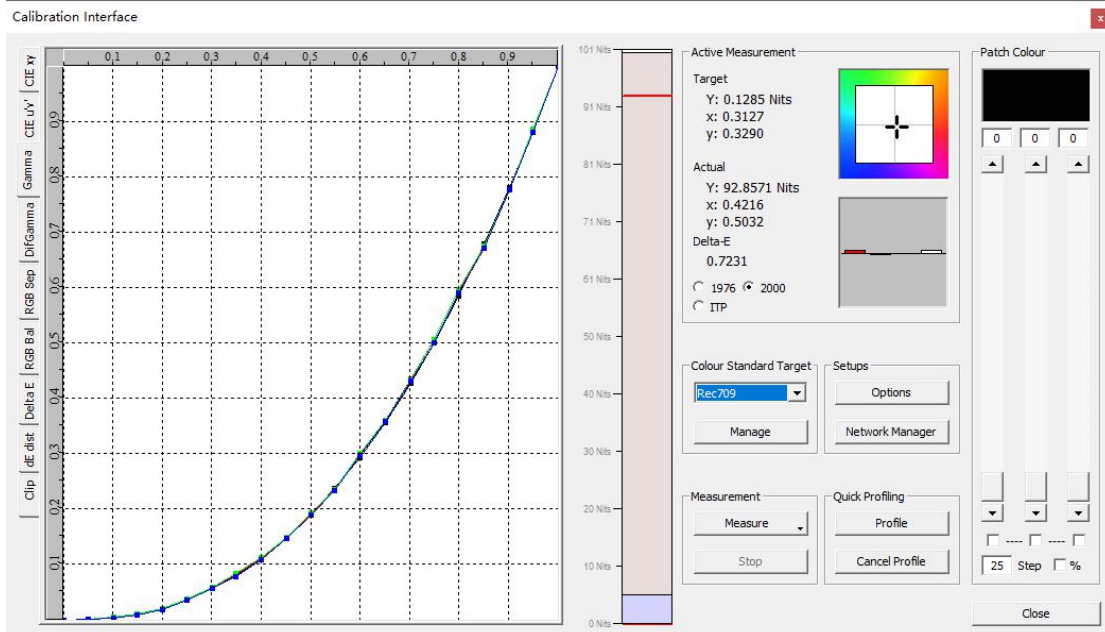


在此界面的左侧会有相关的测量结果

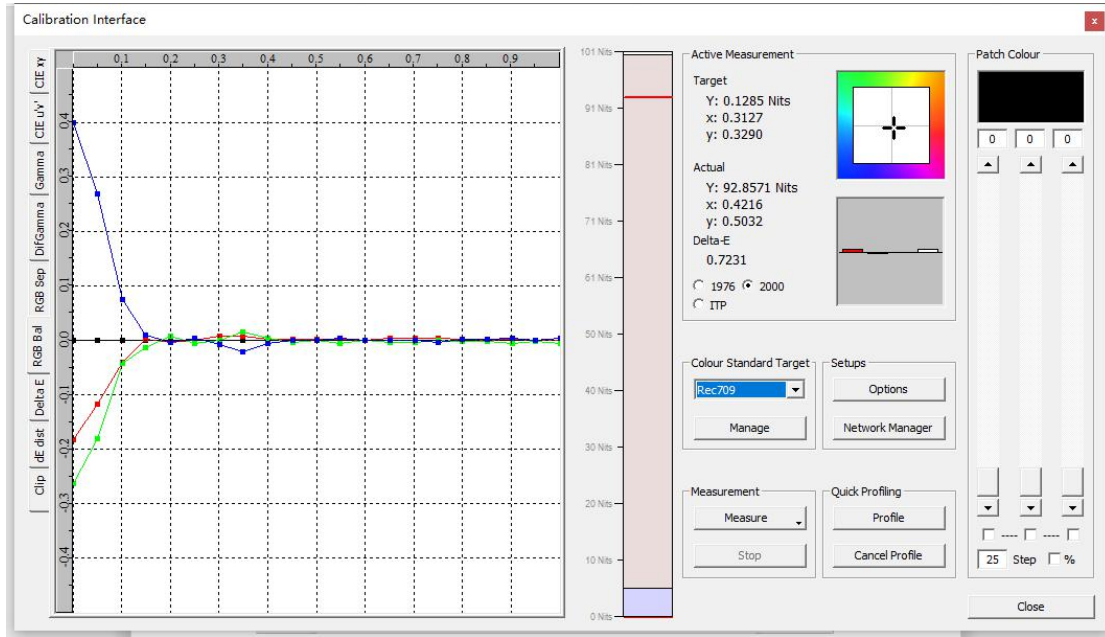
Calibration Interface



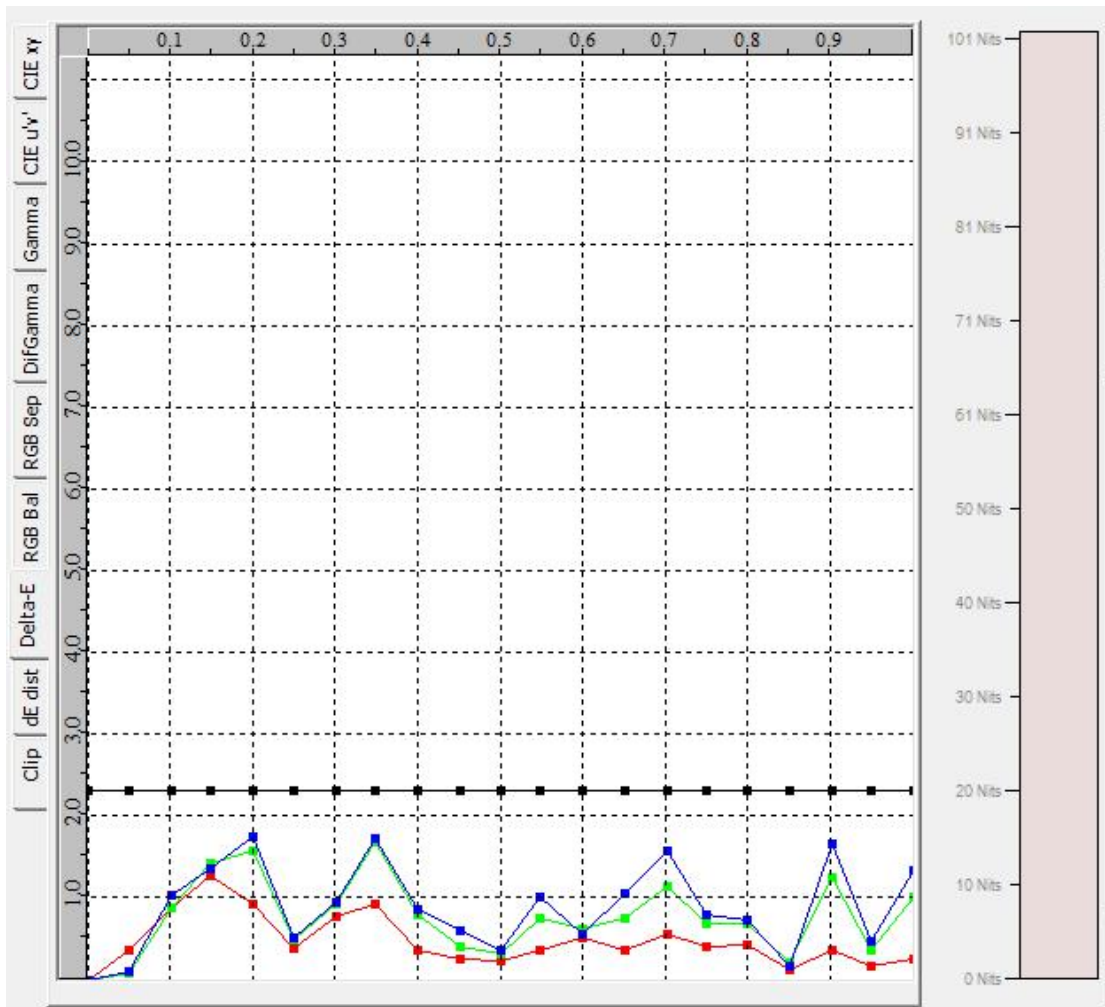
Gamma



RGB Balance



DeltaE



相关测量结果解读请参考以下网址内容。

https://www.lightillusion.com/profiling_manual.html

完成后结果会自动保存，通过 Manage Colour Space 调用

